



Statens vegvesen

E39 Sykkelstamvegen, Stavanger – Forus - Sandnes
Orientering for FAU Ullandhaug skole



Hva er Sykkelstamvegen?



- 13 kilometer egen trasé kun for syklister
- Stammen i sykkelvegnettet på Nord Jæren
- Få, men strategisk plasserte kryss
- Attraktiv og effektiv
- Enhetlig og trafikksikker utforming
- Pilotprosjekt i Norge
- Høyest prioriterte prosjektet i Bymiljøpakken

Hvorfor Sykkelstamvegen?



Samfunns mål:

Legge til rette for overføring av arbeidsreiser fra personbil til sykkel, med hovedfokus på Forus/Lura

Hovedmålgruppe:

Dagens bilister og transportsyklister
- men åpen for alle syklister

Krav til standard

- 4 meter bredde, pluss 0,25 meter (skulder)
- Slake stigninger (maks 7 %) og kurver (min $R=40$ m)
- Dimensjonert for sykling i 30 km/t
- Planskilt fra andre trafikanter
- Strenge krav til fri sikt
- Kanaliserte kryss

Kommunedelplan for Sykkelstamvegen, (vedtatt des. 2011)





Skilting



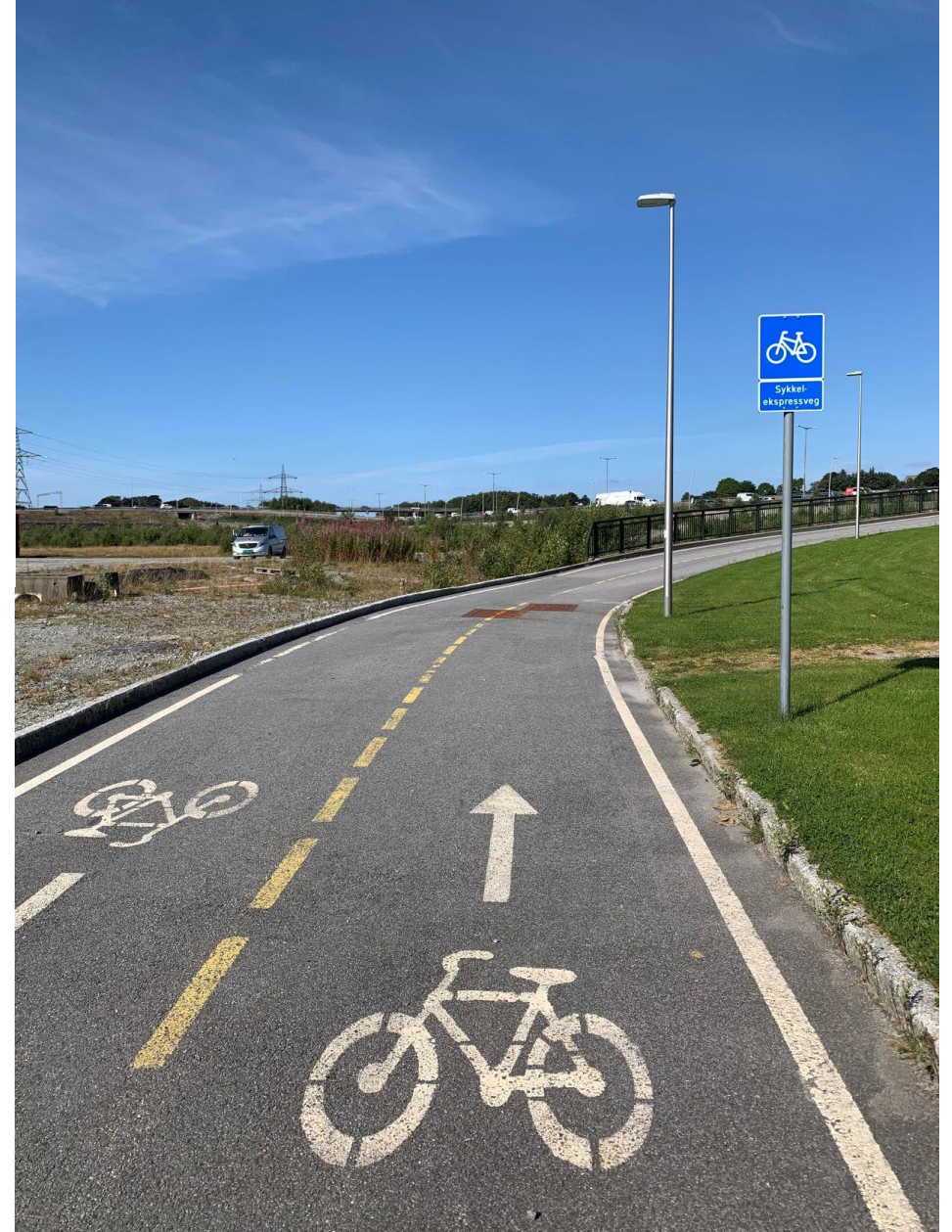
Skilting



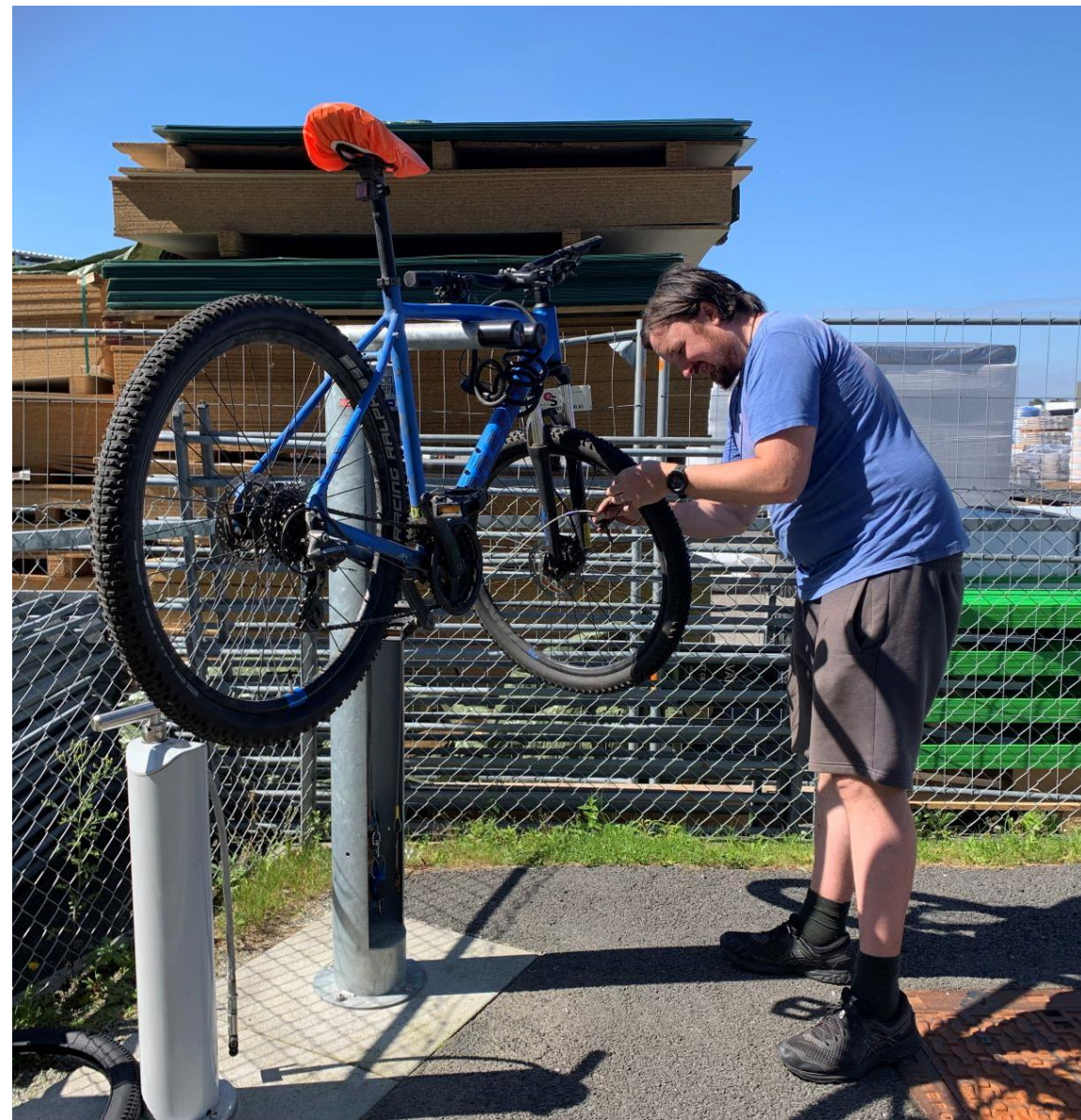
Statens vegvesen



Sykkel
ekspressveg



Mekkepunkt i alle av- og påkjøringer



E05, Sørmarka – Asser Jättens vei, snorklipp 26.04.2023



Statens vegvesen

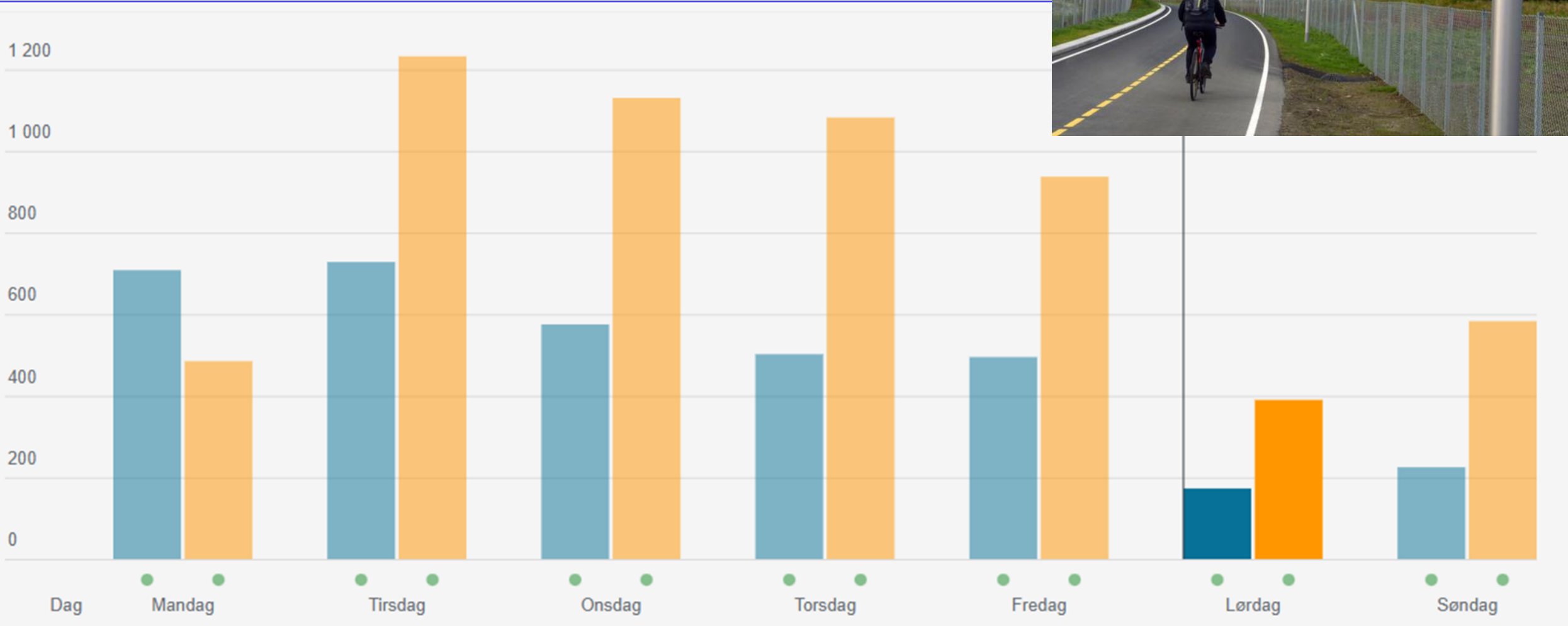


Sykkelstamvegen mellom Sandnes og Stavanger er landets første og lengste «motorvei» for syklist. Nå er over 6 kilometer ferdig.



Båndet ble holdt av prosjektleder fra Kruse Smith anlegg Marius Røksland og byggeleder fra Vegvesenet Eirik Stene Eide. Prosjektleder i Statens vegvesen Kjell Inge Davik står i bakgrunnen. Foto: Øyvind Ellingsen/Statens vegvesen

Tellepunkt – 5 stk når alt er ferdig



Sånn er framdriften i byggearbeidene



Etappe	Antatt bygging
B11695: E11:Schancheholen – Sørmarka	2024-2026 Anbudskonkurranse pågår
B11695: E12:Driving og sikring av sykkel tunnel Sørmarka	Kontrakt ferdig febr 2022
B11693: E05:Sørmarka – Asser Jåttens vei	Totalentreprise Kontrakt Kruse Smith AS Åpnet 26.04.2023
B11693: E01:Asser Jåttens vei – Sandnes grense	09.2018 – 09.2020 Kontrakt Risa AS Åpnet 02.09.2020
B11693: E02:Sandnes grense – Løwenstrasse	2022-2024 Kontrakt T. Stangeland Ferdig våren 2024
B11693: E03:Løwenstrasse – Smeaheia	2022-2024 Kontrakt T. Stangeland Ferdig våren 2024
B11694: E04:Smeaheia – Oalsgate	2022-2024 Kontrakt T. Stangeland Ferdig våren 2024

E11: Schancheholen – Sørmarka – siste etappe!

- Ca. 2,6 km lang strekning, inkludert sykkel tunnelen gjennom Auglendshøyden.
- To strekninger:
 - Strekning 1 (svart):
Sørmarka – Sørmarkveien bro
 - Strekning 2 (blå):
Sørmarkveien bro – Schancheholen
- Byggetid ca. 2 år.
- Byggestart mai 2024.
- Strekningen fra Sørmarka til Sørmarkveien bro skal være opparbeidet til sommeren 2025.
- Strekningen fra Sørmarkveien bro til SIFFEN skal være ferdig til sommeren 2026.



Krav i kontrakten

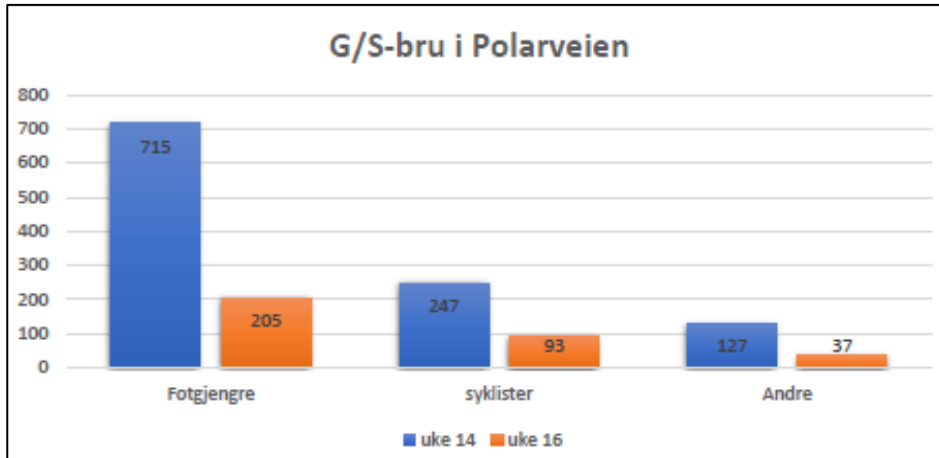
- Sverre Hassels gate skal være opparbeidet før Polarveien kan stenges.
- Midlertidige P-plasser skal være opparbeidet før arbeider på parkeringsområder kan ta til.
- Skoleveg – underganger og broer: Hvis en av dem stenges i en periode må den andre holdes åpen i hele den perioden.
 - Kulverten ved SIF stadion/Barnas Hus og kulverten i Oscar Wistings gate kan ikke stenges samtidig.
 - Kulverten i Oscar Wistings gate og g/s-bru i Polarveien kan ikke stenges samtidig.
 - Gang-, sykkel- og biltrafikk langs Auglendsveien samt av- og påkjøringsrampe til E39 må opprettholdes i hele anleggs-perioden.
 - Sørmarkkroken og Auglendsveien kan ikke stenges for gang- og/eller sykkeltrafikk samtidig.



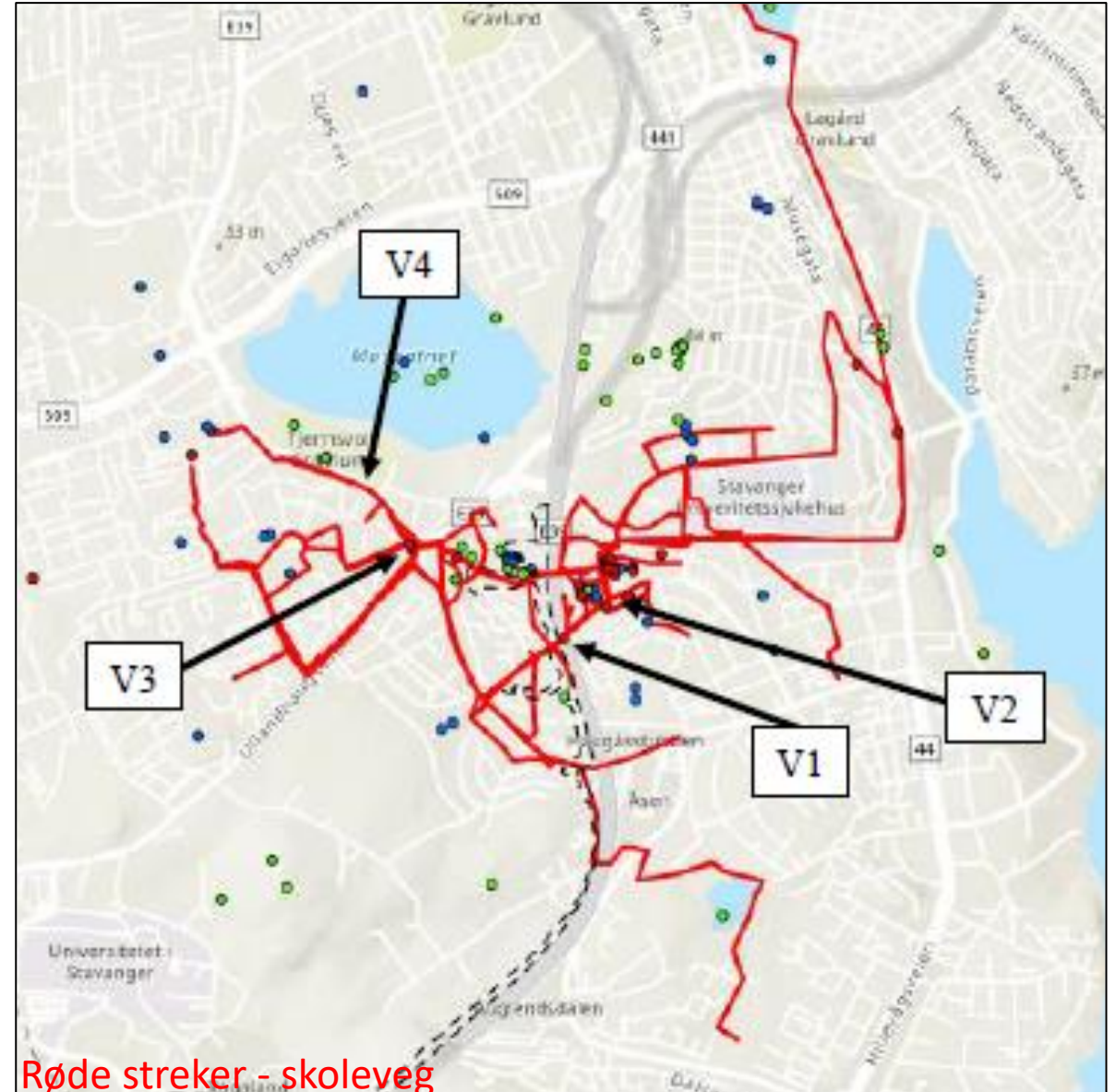
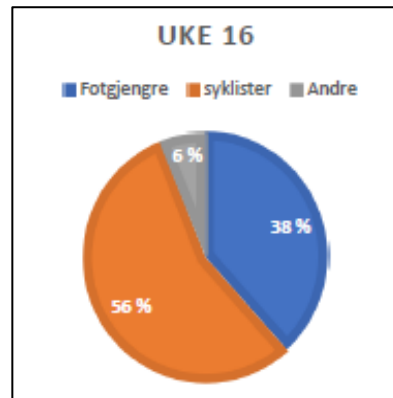
Barnetråkk Ullandhaug skole



- GS-bru fra Polarveien og undergangen ved Barnas Hus som brukes som skoleveg.
- Tellingar GS-bru over E39 fra Polarveien
 - Ca. 1073 i uke 14
 - Gående ca. 61-65 %
 - Syklende 23-29 %
 - Andre 11-12 %



- Tellingar undergang ved SIF-banen
 - Ca. 646 passeringer i uke 16
 - Gående ca. 38 %
 - Syklende 56 %
 - Andre 6 %



Røde streker - skoleveg

Sykkeltunnelen



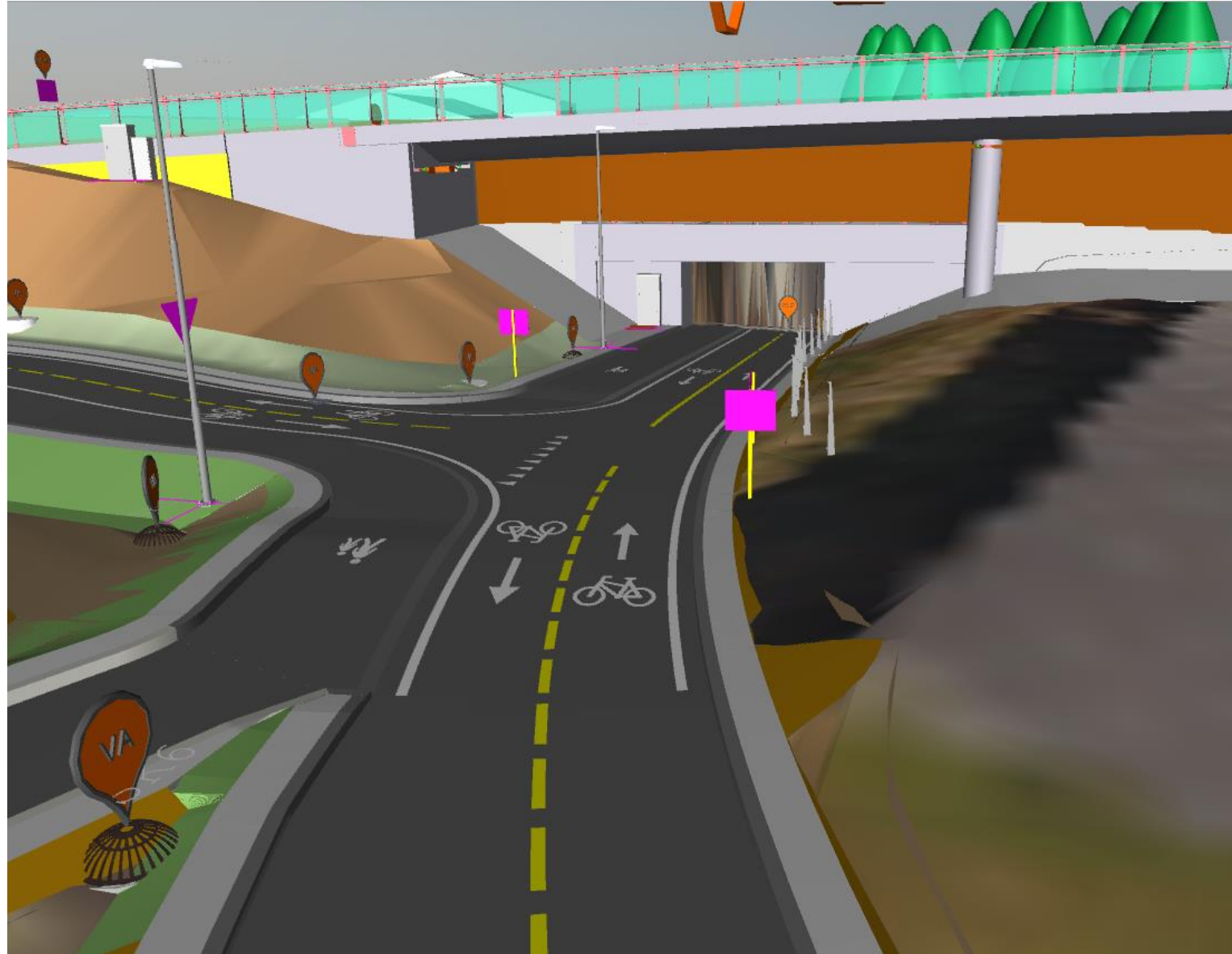
- Råtunnel er bygd. Skal mer sprøytebetong inn for vann- og frostsikring.
- Blir vanlig hvitt lys i tunnelen, og blått lys midt i tunnelen.



Illustrasjon fra formingsveilederen til reguleringsplanen.

Sykkelstamvegbru over undergangen ved Barnas hus (Ullandhaug skole)

- Undergangen må stenges midlertidig når den skal forlenges.
- Deretter blir det smalere passasje for gående og syklende i resten av anleggsperioden, til Sykkelbrua over er bygd.



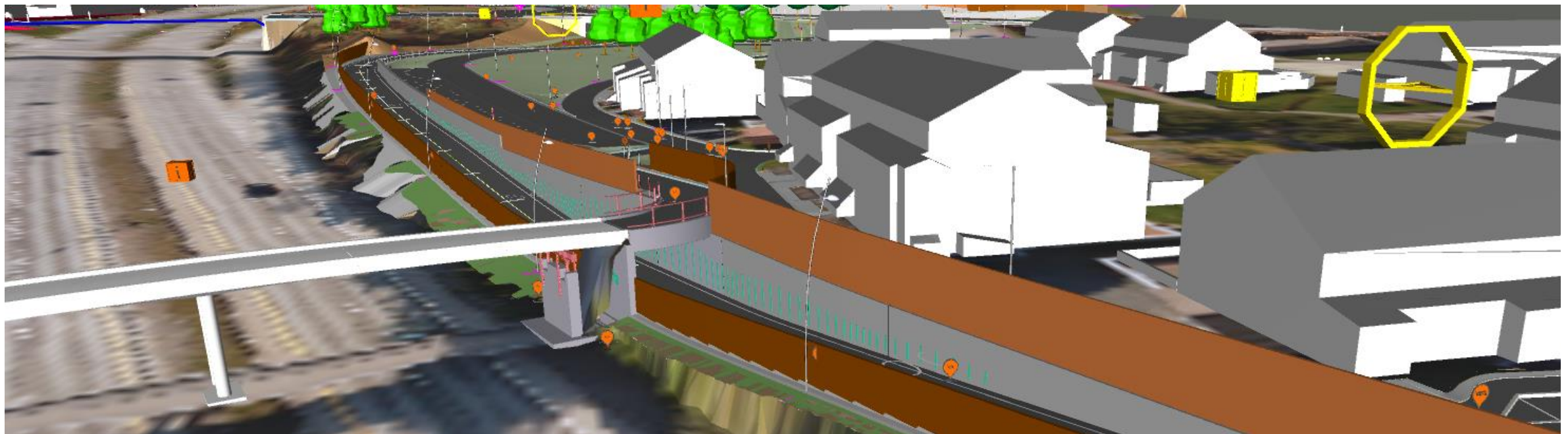
Sykkelstamvegbrua over undergangen i Oscar Wistings gate

- Undergangen må stenges midlertidig når den skal forlenges.
- Deretter blir det smalere passasje for gående og syklende i resten av anleggsperioden, til Sykkelbrua over er bygd.
- Busstrafikken legges om midlertidig i anleggsfasen.



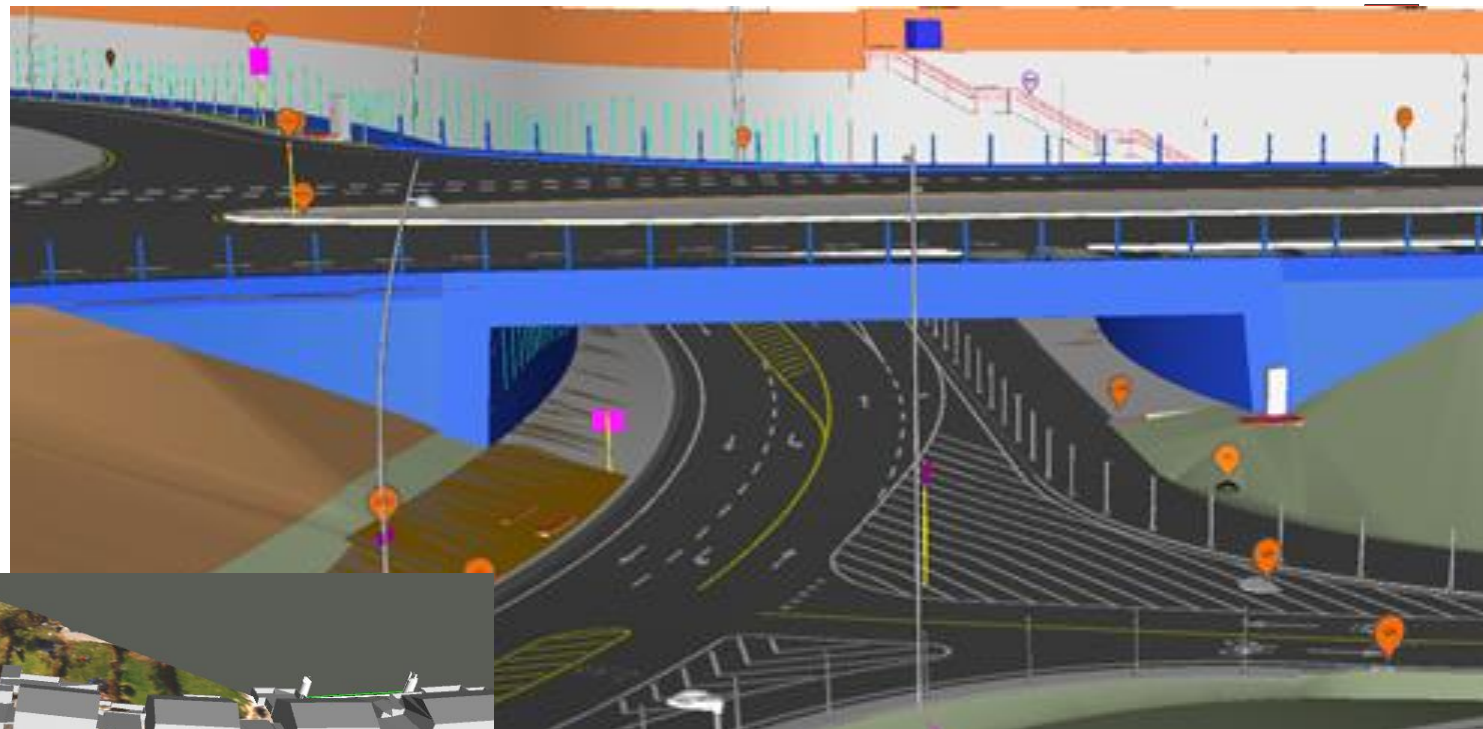
Udergang for Sykkelstamvegen under gs-brua fra Polarveien til Auglend skole

- GS-brua fra Polarveien må stenges midlertidig mens undergang for Sykkelstamvegen bygges.
- Alternativ skoleveg:
 - undergangen i Oscar Wistings gate
 - undergangen ved Barnas Hus.
 - Auglendsveien bru



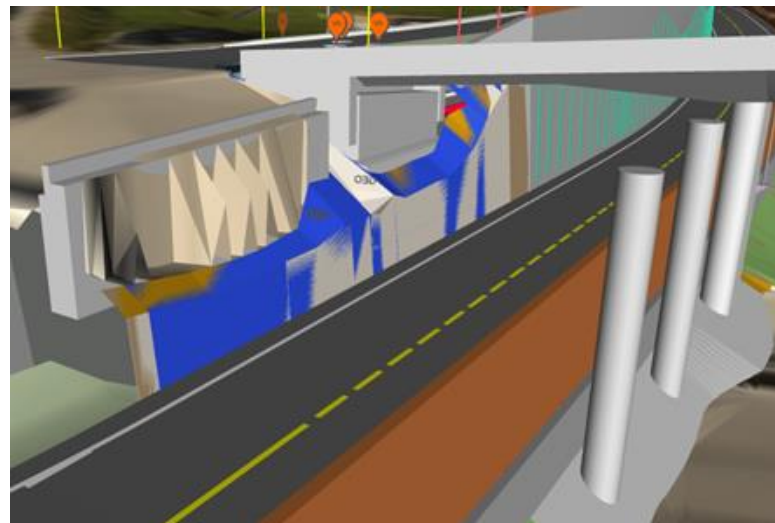
Undergang Auglendsveien

- Auglendsveien må legges om midlertidig når ny undergang skal bygges.
- Opprettholder tilbud for gående og syklende langs Auglendsveien i anleggsfasen, med ekstra sikring mellom veg og gs-veg.



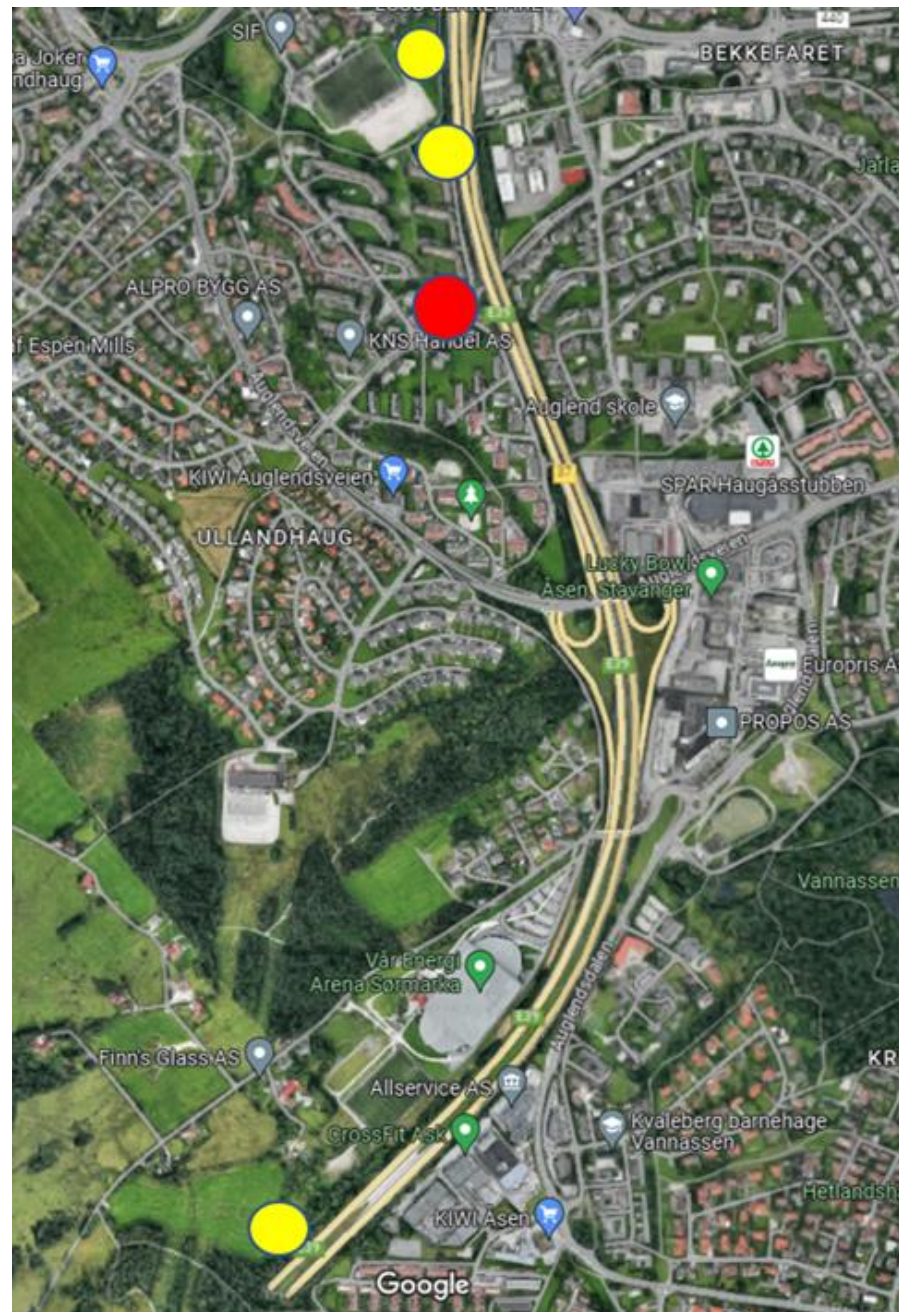
Undergang ved Sørmarkveien bru

- GS-trafikken over brua opprettholdes i anleggsfasen.
- GS-trafikk langs Sørmarkkroken (blå linje) må flyttes til østsiden av E39 (rød linje) i anleggsfasen.



Rigg og kontor

- Brakkeriggen med kontorer for entreprenør og Statens vegvesen på gamle Prix-tomta (rød).
- Øvrige riggområder blir på de gule punktene.
- Kontaktinformasjon kommer når vi har valgt entreprenør



Samarbeid med skole og FAU er viktig for oss

Vi trenger hjelp til å informere elever og foreldre om:

- hva som skjer
- endringer i skoleveger
- viktigheten av å følge skilting og informasjon

Vi vil ha beskjed hvis det er:

- noe dere lurer på
- noe som virker feil eller farlig
- noe som bør endres

- Byggherre Statens vegvesen: kari.smadal.turoy@vegvesen.no
- Entreprenør: Stangeland Maskin: Kontakt kommer